

# L'AGGLOMÉRATION

## LA TRONCHE

**SANTÉ** La clinique du Grésivaudan quitte Saint-Hilaire-du-Touvet pour s'installer à La Tronche

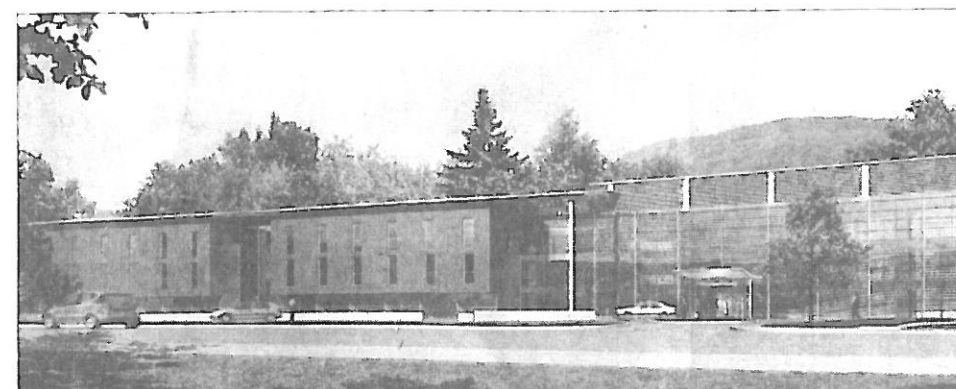
### « La proximité du CHU va nous booster »

**J**acques Demart, directeur de la clinique du Grésivaudan, explique les motivations de la délocalisation de son établissement de Saint-Hilaire-du-Touvet à La Tronche. C'est toute une page de l'histoire médicale du plateau des Petites Roches qui se ferme, 77 ans après l'ouverture du Cmudd (centre médical universitaire Daniel-Douady) par la Fondation santé des étudiants de France, sachant que les deux autres établissements (le centre médico-chirurgical et le centre médical de Rocheplane) ont déjà déserté ces lieux.

Cet établissement spécialisé dans la psychiatrie des adolescents et jeunes adultes et dans le soin de suite et réadaptation, s'installera avenue des Maquis-du-Grésivaudan à La Tronche, la semaine du 18 octobre. L'inauguration des nouveaux bâtiments aura lieu mardi 28 septembre à 14 h 30.

► **Qu'est-ce qui peut motiver votre départ, après une si longue histoire sur le plateau des Petites Roches, de 1933 à 2010 ?**

« C'est simple, notre établissement se situe sur une zone à risques rouge sur le



Après 77 ans à Saint-Hilaire-du-Touvet, la clinique du Grésivaudan (ex-Cmudd) s'installe à La Tronche. L'inauguration aura lieu mardi 28 septembre.

Plan de prévention des risques, du fait des risques d'avalanches et de chutes de rochers. Les deux autres établissements ont déjà quitté les lieux. »

► **De Saint-Hilaire à La Tronche, c'est un changement important pour le personnel, les patients et les familles. Il doit y avoir aussi un peu de nostalgie ?**

« Bien sûr, il y a beaucoup de nostalgie. C'est un lieu tellement chargé d'histoire. Ce déménagement est un changement profond pour les personnels qui doivent venir s'installer ici. Mais je pense que tous apprécieront le nouveau bâtiment extrêmement fonctionnel et le

plateau technique de très grande qualité. Leurs conditions de travail seront améliorées.

Quant aux familles, même si le site était superbe, elles étaient obligées de se déplacer jusqu'à nous. L'hiver, le trajet était parfois difficile. Je pense que leurs déplacements seront vraiment facilités.

Enfin, les patients seront transportés en ambulance dans la semaine du 18 octobre. Ils occuperont dans leur nouvel hôpital des chambres individuelles de 21 m<sup>2</sup>. »

► **C'est un nouveau départ pour tous ?**

« C'est à la fois une continuité, car nous n'allons pas

modifier la prise en charge des patients, et un nouvel essor. La proximité du CHU va nous booster. C'est une chance pour tous. »

► **Des projets dans cette nouvelle demeure ?**

« Oui, la création de l'hôpital de jour qui doit ouvrir dès le mois de novembre. Il devrait monter en puissance pour atteindre 15 places et accueillir 30 patients. »

Propos recueillis par  
Monique BLANCHET

#### POUR EN SAVOIR PLUS

Clinique du Grésivaudan, 10 avenue des Maquis-du-Grésivaudan à La Tronche.  
E-mail : clinique.gresivaudan@fset.net

#### REPÈRES

##### LE NOUVEAU BÂTIMENT

- Coût : 22 millions d'euros.
- Surface : 8 000 m<sup>2</sup> sur 4 ha.
- Services : 4.
- Spécialités : psychiatrie pour adolescents et jeunes adultes ; soin de suite et réadaptation.
- Nombre de lits : 200.
- Personnel : 15 médecins, 80 infirmiers, 40 aides-soignants, 15 administratifs.



Jacques Demart, le directeur de la clinique du Grésivaudan depuis 2007, voit en se transférant « une chance pour tous ».